



平成 29 年 3 月新規高等学校卒業予定者の就職内定状況等

～ 就職内定率は 98.7%と前年同月比 0.3 ポイント上昇し、平成 3 年 3 月
卒業生からの調査開始以降、最高の水準。(平成 29 年 2 月末現在) ～

石川労働局(局長 小奈 健男)では、平成 29 年 3 月新規高等学校卒業予定者の就職内定状況等を調査し、平成 29 年 2 月末現在の状況を取りまとめました。その結果の概要は次のとおりです。

① 就職内定率 (③/②)	98.7 %で、前年同月比 0.3 ポイントの増
② 就職希望者数	2,160 人で、同 6.1%の増
③ 就職内定者数	2,131 人で、同 6.3%の増
④ 県内企業からの求人数	5,036 人で、同 4.7%の増
⑤ 求人倍率 (④/②)	2.33 倍で、同 0.03 ポイントの減

【今後の支援】

高校と連携した未就職卒業生のハローワークへの誘導、ジョブサポーター(学生支援専門の担当者)の個別支援(求職活動の悩み相談、適職選択のアドバイス、応募書類の作成、面接対策)などにより卒業後も継続して支援を実施

【参考資料】

- 第 1 表 「平成 29 年 3 月新規高等学校卒業予定者の職業紹介状況」
第 2 表 「新規高等学校卒業予定者の求人・求職・就職内定状況の推移」

【本調査について】

- ※石川県内全ての高等学校(全日制・定時制・通信制)及び特別支援学校高等部・専攻科を対象としています。
※学校・ハローワークの紹介を希望する生徒の状況を取りまとめたものです。
(公務員への就職・縁故就職等を希望する生徒は含まれません。)

【照会先】

石川労働局職業安定部職業安定課
課長 前 茂一
課長補佐 春木 謙一郎
電話 076(265)4427

平成29年3月新規高等学校卒業予定者の職業紹介状況

平成29年2月末現在

(1) 求職・就職状況(公務・縁故等を除く)

	計			前年同月	対前年比
	男	女			
1. 卒業予定者数	10,908	5,596	5,312	10,604	2.9%
2. 就職希望者数	2,160	1,289	871	2,036	6.1%
(1) うち 県内	2,035	1,185	850	1,912	6.4%
(2) うち 県外	125	104	21	124	0.8%
3. 就職内定者数	2,131	1,270	861	2,004	6.3%
(1) うち 県内	2,006	1,166	840	1,880	6.7%
(2) うち 県外	125	104	21	124	0.8%
4. 就職内定率	98.7	98.5	98.9	98.4	0.3P
(1) うち 県内	98.6	98.4	98.8	98.3	0.3P
(2) うち 県外	100.0	100.0	100.0	100.0	0.0P
5. 就職者の 県内就職率(%)	94.1	91.8	97.6	93.8	0.3P

(2) 求人状況

	計	前年同月	対前年比
6. 求人数	5,036	4,812	4.7%
7. 求人倍率 [倍]	2.33	2.36	▲ 0.03P

(3) 求人状況(産業別・職業別内訳)

		計	前年同月	対前年比
産 業 別	D 建設業	789	701	12.6%
	E 製造業	1,639	1,618	1.3%
	11 繊維工業	216	204	5.9%
	25～31 機械	681	673	1.2%
	G 情報通信業	25	22	13.6%
	H 運輸業、郵便業	287	209	37.3%
	I 卸売業、小売業	614	548	12.0%
	J 金融業、保険業	10	19	▲ 47.4%
	M 宿泊業、 飲食サービス業	580	620	▲ 6.5%
	N 生活関連サービス 業、娯楽業	199	242	▲ 17.8%
	P 医療、福祉	481	427	12.6%
	R サービス業	128	143	▲ 10.5%
	上記以外の産業	284	263	8.0%
計		5,036	4,812	4.7%
職 業 別	A 専門・技術、管理	400	325	23.1%
	B 事務	269	276	▲ 2.5%
	D 販売	504	442	14.0%
	E サービス	1,258	1,265	▲ 0.6%
	H,I, 技能工、採掘、 J,K 製造、建築	2,527	2,414	4.7%
	上記以外の職業	78	90	▲ 13.3%
規 模 別	29 人以下	1,714	1,658	3.4%
	30 ～ 99 人	1,636	1,571	4.1%
	100 ～ 299 人	955	907	5.3%
	300 ～ 499 人	227	219	3.7%
	500 ～ 999 人	213	248	▲ 14.1%
	1,000 人以上	291	209	39.2%

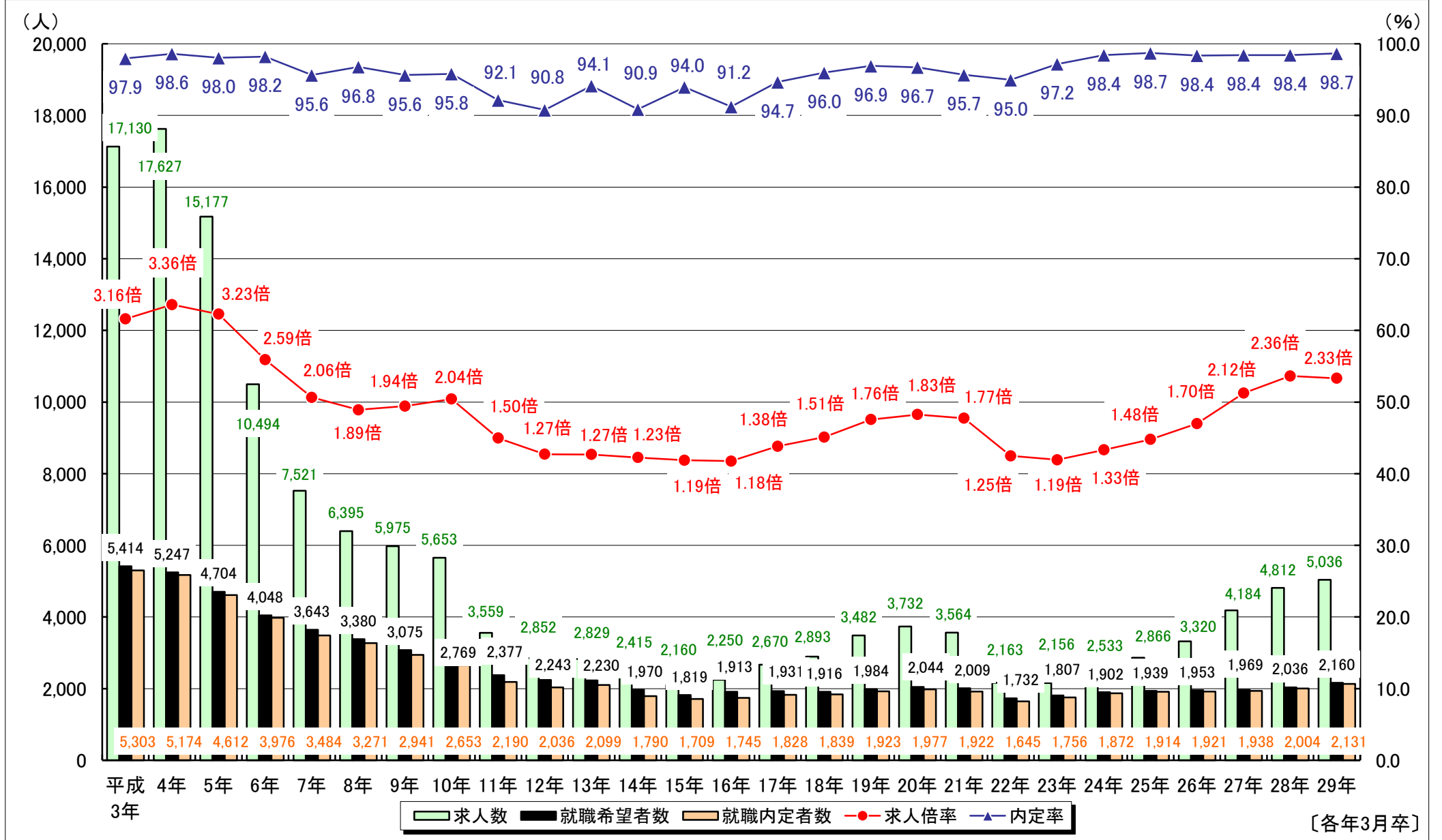
石川労働局職業安定部職業安定課

※ 「5.就職者の県内就職率」とは、就職者数のうち県内に就職した者の比率(「3(1)」÷「3」)である。

新規高等学校卒業予定者の求人・求職・就職内定状況の推移

各年2月末日現在

石川労働局職業安定部職業安定課



[各年3月卒]